

# 関連製品 (伸縮計用)

関連製品対応表

名称	型名	KLG-A/NKLG-AB	KLG-B/NKLG-BB	用途
スーパーインバー線	KLGF-11	●	●	伸縮計と移動杭を結び変位を伝達するための線膨張率の低いワイヤです。
固定杭	KLGF-12	●	●	基準点に設置し伸縮計の固定に使用します。
移動杭	KLGF-13	●	●	測定箇所に設置し伸縮計との間にスーパーインバー線を張ります。
圧着ペンチ	KLGF-14	●	●	スーパーインバー線に付属のワイヤロックを圧着するためのペンチです。
取付板	KLGF-15		●	伸縮計を取付けるための金具です。
保護カバー	KLGF-16		●	取付板に取付けた伸縮計を保護するためのカバーです。
単管取付アダプタ	KLGF-17		●	取付板に取付けた伸縮計を固定杭に固定するための金具です。

## KLG-A / KLG-B 共通関連製品

### スーパーインバー線 KLGF-11

伸縮計と移動杭を結び変位を伝達するための線膨張率の低いワイヤです。  
φ0.5mm×30m  
(線膨張係数 $1 \times 10^{-6}/^{\circ}\text{C}$ 以下)  
ワイヤロック10個付属  
スーパーインバー線は30m 1単位



KLGF-11

### 固定杭 KLGF-12

基準点に設置して、これに伸縮計KLG-Aまたは単管取付アダプタ(KLGF-17)と取付板(KLGF-15)を介して伸縮計KLG-Bを取付けます。  
φ48.6mm×1.5m単管

### 移動杭 KLGF-13

測定箇所に設置し伸縮計との間にスーパーインバー線を張ります。  
φ48.6mm×1.5m単管

### 圧着ペンチ WCC-250 (KLGF-14)

スーパーインバー線に付属のワイヤロックを圧着するためのペンチです。

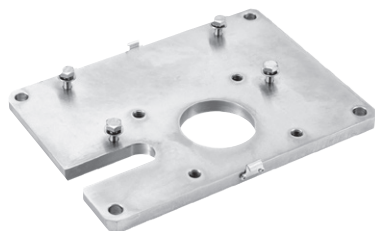


WCC-250

## KLG-B 専用関連製品

### 取付板 KLGF-15

伸縮計を取付けるための金具です。



### 保護カバー KLGF-16

取付板に取付けた伸縮計を保護するためのカバーです。



### 単管取付アダプタ KLGF-17

取付板に取付けた伸縮計を固定杭に固定するための金具です。

